



บันทึกข้อความ

ส่วนราชการ กผค.บก.ผท.ทหาร (ผคก.๗ โทร. ๐ ๒๑๖๓ ๔๙๑๒ โทร.ทหาร ๕๒๑๒๕๑๑)

ที่ กท ๐๓๑๔.๒/๑๓๕๕ วันที่ ๑๙ มิ.ย.๖๓

เรื่อง ขออนุมัติแผนบริหารความเสี่ยงของ ผท.ทหาร ประจำปีงบประมาณ พ.ศ.๒๕๖๓

เรียน จก.ผท.ทหาร

สิ่งที่ส่งมาด้วย ๑. รายละเอียดตัวชี้วัดที่ ๑๓ ระดับความสำเร็จของการพัฒนาองค์การสู่ความเป็นระบบราชการ ๔.๐ ประจำปีงบประมาณ พ.ศ.๒๕๖๓

๒. แผนบริหารความเสี่ยงของ ผท.ทหาร ประจำปีงบประมาณ พ.ศ.๒๕๖๓

๑. กผค.บก.ผท.ทหาร ขออนุมัติแผนบริหารความเสี่ยงของ ผท.ทหาร ประจำปีงบประมาณ พ.ศ.๒๕๖๓ ซึ่งเป็นการดำเนินการตามคำรับรองการปฏิบัติราชการของ ผท.ทหาร

๒. กผค.บก.ผท.ทหาร ตรวจสอบแล้วดังนี้

๒.๑ การดำเนินการตามคำรับรองการปฏิบัติราชการ มิติที่ ๔ ด้านประสิทธิผล ตัวชี้วัดที่ ๑๓ ระดับความสำเร็จของการพัฒนาองค์การสู่ความเป็นระบบราชการ ๔.๐ หมวด ๑ การนำองค์การได้กำหนดเกณฑ์การประเมินผลในหัวข้อการคำนึงถึงผลกระทบต่อสังคมและการมุ่งเน้นให้เกิดผลลัพธ์ ซึ่งจะต้องดำเนินการบริหารความเสี่ยง โดยการวิเคราะห์ความเสี่ยงของกระบวนการ กำหนดมาตรการป้องกัน/แก้ไขผลกระทบที่อาจเกิดขึ้น มีการติดตามและประเมินผล พร้อมทั้งรายงานผลการดำเนินการตามแผนบริหารความเสี่ยง รายละเอียดตามสิ่งที่ส่งมาด้วย ๑,

๒.๒ การบริหารความเสี่ยง ตามข้อ ๒.๑ กผค.บก.๗ ได้วิเคราะห์ความเสี่ยงที่อาจส่งผลกระทบต่อกระบวนการสำรวจและจัดทำข้อมูลแผนที่และภูมิสารสนเทศ รวมทั้งการสนับสนุนข้อมูลแผนที่ฯ ตามแผนที่ยุทธศาสตร์ (Strategy Map) ของ ผท.ทหาร และจัดทำแผนบริหารความเสี่ยงของ ผท.ทหาร โดยกำหนดเป้าประสงค์และระบุความเสี่ยงเป็น ๕ ความเสี่ยง รายละเอียดตามสิ่งที่ส่งมาด้วย ๒ สรุปได้ดังนี้

๒.๒.๑ เป้าประสงค์ที่ ๑ “ผท.ทหาร มีเครื่องมือที่มีขีดความสามารถในการสำรวจและทำแผนที่ที่ทันสมัยและใช้งานได้อย่างต่อเนื่อง” ระบุความเสี่ยง คือ ไม่สามารถดำเนินการซ่อมบำรุงหรือจัดหาเครื่องมือสำรวจและทำแผนที่ที่ทันสมัยได้แล้วเสร็จตามแผนที่กำหนด

๒.๒.๒ เป้าประสงค์ที่ ๒ “กำลังพลได้รับการฝึกฝน และเพิ่มพูนทักษะตรงกับหน้าที่” ระบุความเสี่ยง คือ ขาดแคลนกำลังพลที่มีทักษะและความชำนาญในการปฏิบัติงาน

๒.๒.๓ เป้าประสงค์ที่ ๓ “มีการบริหารจัดการที่มีประสิทธิภาพ” ระบุความเสี่ยง คือ ผู้รับบริการร้องเรียนเนื่องจากได้รับความล่าช้าในการให้บริการ

๒.๒.๔ เป้าประสงค์ที่ ๔ “สำรวจและจัดทำข้อมูลแผนที่และภูมิสารสนเทศที่มีความถูกต้อง ทันสมัย และเชื่อถือได้” ระบุความเสี่ยง คือ ข้อมูลแผนที่ไม่เป็นไปตามมาตรฐานที่กำหนด

/๒.๒.๕ เป้าประสงค์...

๒.๒.๕ เป้าประสงค์ที่ ๕ “สามารถสนับสนุนข้อมูลแผนที่และภูมิสารสนเทศ
ได้รวดเร็วตรงกับความต้องการ” ระบุความเสี่ยง คือ ไม่สามารถปรับปรุงข้อมูลแผนที่ให้มีความทันสมัย
ตามแผนงาน/โครงการที่กำหนดไว้

๓. กผค.บก.ฯ พิจารณาแล้ว เห็นควรอนุมัติแผนบริหารความเสี่ยงของ ผท.ทหาร ประจำปี
งบประมาณ พ.ศ.๒๕๖๓ พร้อมให้มีการติดตามและประเมินผล โดย กผค.บก.ฯ จัดทำรายงานผลการดำเนินการ
ตามแผนบริหารความเสี่ยงฯ จำนวน ๒ รอบ (รอบที่ ๑ ภายใน ก.ค.๖๓ และรอบที่ ๒ ภายใน ก.ย.๖๓)
เพื่อเพิ่มประสิทธิภาพในการบริหารจัดการองค์การ รวมทั้งใช้เป็นเอกสาร/หลักฐานการตรวจประเมินผล
การปฏิบัติราชการฯ ต่อไป

๔. ข้อเสนอ เห็นควรดำเนินการดังนี้

๔.๑ อนุมัติแผนบริหารความเสี่ยงของ ผท.ทหาร ประจำปีงบประมาณ พ.ศ.๒๕๖๓
ตามข้อ ๑

๔.๒ ให้ติดตามประเมินผลการดำเนินการตามแผนบริหารความเสี่ยงฯ ตามข้อ ๓

๔.๓ ให้ รอง จก.ผท.ทหาร และ ผท.น.ผท.ทหาร ทราบ
จึงเรียนมาเพื่อพิจารณา หากเห็นสมควรกรุณาอนุมัติตามข้อ ๔

พ.อ.

(ปริญ ร่มสายหยุด)

ผอ.กผค.บก.ผท.ทหาร

- ลงนามติดตามข้อ ๔

๑

พล.ท.

จก.ผท.ทหาร

๒๓ มิ.ย. ๖๓

ผท.น.ผท.ทหาร

๒๒ มิ.ย. ๖๓

พล.ต.

รอง จก.ผท.ทหาร (ฝ่ายวิชาการ)

๒๒ มิ.ย. ๖๓

- ทราบ

พ.อ.ก.

รอง จก.ผท.ทหาร (ฝ่ายปฏิบัติการ)

๒๒ มิ.ย. ๖๓

- ทราบ

พล.ต.

รอง จก.ผท.ทหาร (ฝ่ายบริหาร)

๒๒ มิ.ย. ๖๓

- ทราบ

พ.อ.

ผท.น.ผท.ทหาร

๒๒ มิ.ย. ๖๓



มิตินี้ 4 มิติด้านประสิทธิผล

ประเด็นการประเมินผล : การพัฒนาคุณภาพการบริหารจัดการ (PMQA)

ตัวชี้วัดที่ 13 : ระดับความสำเร็จของการพัฒนาองค์การสู่ความเป็นระบบราชการ 4.0 ประจำปีงบประมาณ พ.ศ.2563

น้ำหนักของตัวชี้วัดที่ 13 รวม ร้อยละ 25

คำอธิบาย : เกณฑ์ในการประเมินสถานะ การเป็นระบบราชการ 4.0 (PMQA 4.0) ของสำนักงาน ก.พ.ร. ที่ บก.ทพ. นำมาเป็นกรอบการบริหารจัดการองค์การ ประจำปีงบประมาณ พ.ศ.2563 เพื่อส่งเสริมให้ส่วนราชการใน บก.ทพ. มีการพัฒนาองค์การ และสามารถประเมินสถานะของการเป็นระบบราชการ 4.0 (PMQA 4.0) ได้ด้วยตนเอง ดังนี้

- 1) จัดทำลักษณะสำคัญขององค์การของหน่วยงานตามหลัก 3C Model
- 2) ประเมินองค์การด้วยตนเองตามเกณฑ์ในการประเมินสถานะ การเป็นระบบราชการ 4.0 (PMQA 4.0) ในระดับ Basic เพื่อนำผลจากการประเมินไปใช้เป็นข้อมูลประกอบการจัดทำแผนปรับปรุงองค์การ หากหน่วยประเมินระดับ Basic แล้ว ไม่มีประเด็นที่ต้องปรับปรุง ให้หน่วยสามารถประเมินได้ถึงระดับ Advance และ Significance
- 3) จัดทำแผนปรับปรุงองค์การ โดยคัดเลือกประเด็นในแนวทางการดำเนินการ มาจัดทำแผนปรับปรุงองค์การ หมวดละ 1 เรื่อง รวมทั้งกำหนดตัววัด
- 4) ดำเนินงานตามแผนปรับปรุงองค์การ รอบ 9 เดือน
- 5) รายงานผลการดำเนินงานบริหารจัดการของหน่วยงาน รอบ 12 เดือน

สูตรการคำนวณ : ไม่มี

เกณฑ์การให้คะแนน : กำหนดเป็นขั้นตอนแบ่งเกณฑ์การให้คะแนนเป็น 5 ระดับ พิจารณาจากความก้าวหน้าของการดำเนินงานตามเป้าหมายแต่ละขั้นตอน ดังนี้

ระดับคะแนน	ระดับขั้นของความสำเร็จ (Milestone)				
	ขั้นตอนที่ 1	ขั้นตอนที่ 2	ขั้นตอนที่ 3	ขั้นตอนที่ 4	ขั้นตอนที่ 5
1	✓				
2	✓	✓			
3	✓	✓	✓		
4	✓	✓	✓	✓	
5	✓	✓	✓	✓	✓



โดยที่ :

ระดับคะแนน	ขั้นตอนการดำเนินงาน
1	ส่วนราชการใน บก.ทท. มีการจัดทำลักษณะสำคัญขององค์การ ตามหลัก 3C Model และรายงานลักษณะสำคัญขององค์การ ตามแบบฟอร์มที่ 1 ให้ สปช.ทหาร ทราบ ภายใน 30 ก.ย.63
2	ส่วนราชการใน บก.ทท. ประเมินองค์การด้วยตนเองตามเกณฑ์การประเมินสถานะ การเป็นระบบราชการ 4.0 (PMQA 4.0) หมวด 1- 6 ในระดับ Basic ตามแบบฟอร์มที่ 2 (หากประเมินตนเองไม่มี GAP ในขั้น Basic สามารถประเมินได้ถึงระดับ Advance และ Significance) กรณีผลการประเมินไม่ครบทุกประเด็นในหมวด 1 – 6 หัก 0.05 คะแนน)
3	ส่วนราชการใน บก.ทท. นำผลการประเมินตนเองในระดับคะแนน 2 มาจัดทำแผนปรับปรุงองค์การ ตามแบบฟอร์มที่ 3 หรือนำเรียนให้หัวหน้าส่วนราชการใน บก.ทท. <u>อนุมัติ</u> และ ส่งแผนฯ ให้ สปช.ทหาร ทราบ ภายใน 30 ก.ย.63 (หากหน่วยจัดทำแผนฯ ไม่ครบทุกหมวด หัก 0.1 คะแนน)
4	ส่วนราชการใน บก.ทท. ดำเนินการตามแผนปรับปรุงองค์การ และรายงานผลการดำเนินงานตามแผนฯ ที่กำหนดไว้ตามแบบฟอร์มหมายเลข 4 (หากดำเนินการไม่ครบทุกประเด็นหัก 0.5 คะแนน) หรือนำเรียนให้หัวหน้าส่วนราชการใน บก.ทท. <u>อนุมัติ</u> และ ส่งรายงานผลฯ ให้ สปช.ทหาร ทราบ ภายใน 30 ก.ย.63
5	ส่วนราชการใน บก.ทท. ประเมินองค์การด้วยตนเองตามเกณฑ์การประเมินสถานะ การเป็นระบบราชการ 4.0 และส่งผลการประเมินรอบ 9 เดือน และรอบ 12 เดือน ให้ สปช.ทหาร ภายใน 30 ก.ย.63

เงื่อนไขของตัวชี้วัด : ไม่มี

หมายเหตุ : 1. สรุปและรายงาน SAR ในระบบ MC ในรอบ 9 และ 12 เดือน พร้อมทั้งแนบไฟล์เอกสารหลักฐานที่สมบูรณ์ตามที่กำหนดในแต่ละขั้นตอน

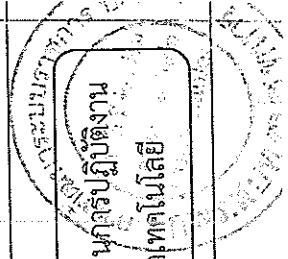
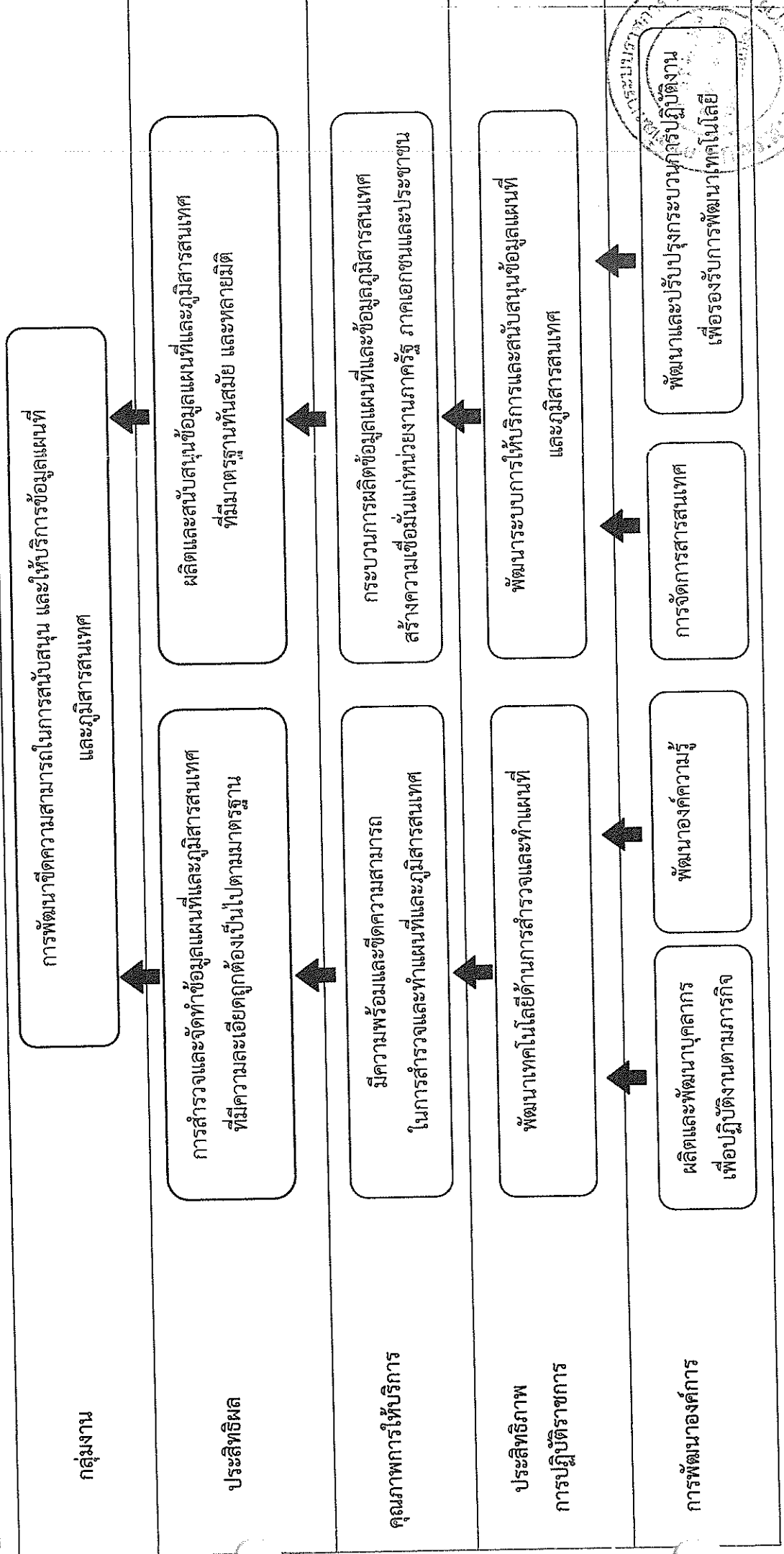
2. กรณีไม่รายงานภายในระยะเวลาที่กำหนดแต่ละขั้นตอน หักขั้นตอนละ 0.05 คะแนน
3. กรณีไม่เสนอ หน.ส่วนราชการใน บก.ทท. หักขั้นตอนละ 0.05 คะแนน

แผนที่ยุทธศาสตร์ (Strategy Map): กรมแผนที่ทหาร

ความเชื่อมโยงกลุ่มงาน บก.ทท.: การป้องกันประเทศ

ความเชื่อมโยงเป้าประสงค์ บก.ทท.: กองบัญชาการกองทัพไทยมีความพร้อมและมีขีดความสามารถในการป้องกันประเทศ ทั้งในยามปกติและในยามสงคราม

วิสัยทัศน์ : เป็นองค์กรชั้นนำในการสำรวจและจัดทำข้อมูลแผนที่และภูมิสารสนเทศของประเทศ



แผนบริหารความเสี่ยงของ ผท.ทหาร ประจำปีงบประมาณ พ.ศ.๒๕๖๓

แผนบริหารความเสี่ยงของ ผท.ทหาร ประจำปีงบประมาณ พ.ศ.2563

กลุ่มงาน	ความเสี่ยง	อันดับความเสี่ยง	ประเภทความเสี่ยง	หลักธรรมาภิบาล	การประเมินความเสี่ยง			การตอบสนองความเสี่ยง	กิจกรรมการควบคุม	แผนงาน/โครงการ/ตัวชี้วัด	เป้าหมายงบประมาณ	ช่วงเวลาดำเนินการ	ระดับความเสี่ยง		หน่วยรับผิดชอบ	
					โอกาส	ผลกระทบ	ค่าความเสี่ยง						โอกาส	ผลกระทบ		
<p>กลุ่มงาน : การพัฒนาขีดความสามารถในการสนับสนุนและให้บริการข้อมูลแผนที่และภูมิสารสนเทศ</p>																
<p>เป็นประสงฆ์ที่ 1 ผท.ทหาร มีเครื่องมือที่มี ขีดความสามารถ ในการสำรวจ และทำแผนที่ ที่ทันสมัยและ มีงานได้ วางต่อเนื่อง</p>	<p>ไม่สามารถดำเนินการ ซ่อมบำรุงหรือจัดหา เครื่องมือสำรวจและ ทำแผนที่ที่ทันสมัย ได้แล้วเสร็จตามแผน ที่กำหนด</p>	1	<p>ด้านการปฏิบัติงาน</p>	<p>ความมี ประสิทธิภาพ</p>	2	5	10	<p>ลดความเสี่ยง</p>	<p>จัดเจ้าหน้าที่ในการ ประสานงานและกำกับ ดูแลให้สามารถ ดำเนินการได้ตามแผน พร้อมทั้งรายงานผล การดำเนินงาน</p>	<p>ร้อยละ 100</p>	-	<p>ต.ค.62 - ก.ย.63</p>	1	5	5	<p>ส่วนราชการ ผท.ทหาร</p>
	<p>เป็นประสงฆ์ที่ 2 กำลังพลได้รับ การฝึกฝนและ เพิ่มพูนทักษะ ครบถ้วนหน้าที่</p>	<p>ขาดแคลนกำลังพล ที่มีทักษะและ ความชำนาญ ในการปฏิบัติงาน</p>	5	<p>ด้านการปฏิบัติงาน</p>	<p>ความมี ประสิทธิภาพ</p>	2	2	4	<p>ลดความเสี่ยง</p>	<p>- อบรมเจ้าหน้าที่ ให้มีความสามารถ ปฏิบัติหน้าที่ทดแทน กันได้ - จัดทำคู่มือปฏิบัติงาน - เสนอขอบรรจุ กำลังพลให้เพียงพอ ต่อการปฏิบัติงาน</p>	<p>ระดับ 5</p>	-	<p>ต.ค.62 - ก.ย.63</p>	1	2	2
<p>เป็นประสงฆ์ที่ 3 มีการบริหาร จัดการที่มี ประสิทธิภาพ</p>	<p>ผู้รับบริการร้องเรียน เนื่องจากได้รับ ความล่าช้า ในการให้บริการ</p>	2	<p>ด้านการปฏิบัติงาน</p>	<p>ความมี ประสิทธิภาพ</p>	2	5	10	<p>ลดความเสี่ยง</p>	<p>- จัดทำช่องทาง ในการประชาสัมพันธ์ งานบริการของ ผท.ทหาร - กำชับให้เจ้าหน้าที่ ปฏิบัติตามขอบเขต</p>	<p>ระดับ 5</p>	-	<p>ต.ค.62 - ก.ย.63</p>	1	5	5	<p>กบอ.๖ คชผ.๖ กคผ.๖</p>

กลุ่มงาน	ความเสี่ยง	อันดับความเสี่ยง	ประเภทความเสี่ยง	หลักธรรมาภิบาล	การประเมินความเสี่ยง			การตอบสนองความเสี่ยง	กิจกรรมการควบคุม	แผนงาน/โครงการ/ตัวชี้วัด	เป้าหมาย	งบประมาณ	ทั้งเวลาดำเนินการ	ระดับความเสี่ยงที่คาดว่าจะลดลง			หน่วยรับผิดชอบ
					โอกาส	ผลกระทบ	ค่า							โอกาส	ผลกระทบ	ค่า	
เป้าประสงค์ที่ 4 สำรวจและจัดทำข้อมูลแผนที่และข้อมูลแผนที่และภูมิสารสนเทศที่มีความถูกต้องทันสมัยและเชื่อถือได้	ข้อมูลแผนที่ไม่เป็นที่น่าเชื่อถือแผนที่กำหนด	3	ด้านการปฏิบัติงาน	ความมีประสิทธิภาพ	2	4	8	ลดความเสี่ยง	- จัดการฝึกอบรมเพิ่มเติม เพื่อให้กำลังพลมีความรู้และทักษะตรงกับหน้าที่ในการปฏิบัติงาน - จัดทำคู่มือการปฏิบัติงาน	ร้อยละ 100	-	ต.ค.62 - ก.ย.63	1	4	4	กพ.พ.ฯ กตพ.ฯ กบอ.ฯ ภคค.ฯ	
เป้าประสงค์ที่ 5 สามารถสนับสนุนข้อมูลแผนที่และภูมิสารสนเทศรวดเร็วตรงกับความต้องการ	ไม่สามารถปรับปรุงข้อมูลแผนที่ใหม่ ความทันสมัยตามแผนงาน/โครงการที่กำหนด	4	ด้านการปฏิบัติงาน	ความมีประสิทธิภาพ	2	2	4	ลดความเสี่ยง	จัดทำแผนดำเนินงาน (Timeline) และกำหนดให้มีการติดตามความก้าวหน้าของแผนงาน/โครงการ รายงานให้ ทน. ส่วนราชการทราบ	ร้อยละ 100	-	ต.ค.62 - ก.ย.63	1	2	2	กพ.พ.ฯ กตพ.ฯ กบอ.ฯ ภคค.ฯ	

ตรวจถูกต้อง

พ.อ.

(ปริญ ร่มสายหยุด)

ผอ.ภคค.บ.ก.พท.ทหาร

ตารางที่ 1.1 การระบุความเสี่ยงและปัจจัยเสี่ยง

กลุ่มงาน	ประเภทความเสี่ยง	ผลกระทบ	ความเสี่ยง	สาเหตุ/ปัจจัยความเสี่ยง	คำอธิบาย/เหตุผลในการระบุความเสี่ยง
<p>กลุ่มงาน : การพัฒนาขีดความสามารถในการสนับสนุน และให้บริการข้อมูลแผนที่และภูมิสารสนเทศ</p>					
<p>เป้าประสงค์ที่ 1 พ.ท.ทหาร มีเครื่องมือที่มี ขีดความสามารถในการสำรวจ และทำแผนที่ที่ทันสมัย และ ใช้งานได้อย่างต่อเนื่อง</p>	<p>ด้านการปฏิบัติงาน</p>	<p>ความมีประสิทธิภาพ</p>	<p>1. ไม่สามารถดำเนินการ ซ่อมบำรุงหรือจัดหา เครื่องมือสำรวจและ ทำแผนที่ที่ทันสมัยได้แล้ว เสร็จตามแผนที่กำหนด</p>	<p>- กระบวนการจัดหา เครื่องมือสำรวจและ ทำแผนที่เกิดความล่าช้า ในการดำเนินการในแต่ละ ขั้นตอน</p>	<p>- เจ้าหน้าที่ที่เกี่ยวข้องขาดการกำกับดูแล ให้กระบวนการจัดหา เป็นไปตามเป้าหมาย ที่กำหนด</p>
<p>เป้าประสงค์ที่ 2 กำลังพลได้รับการฝึกฝน และ เพิ่มพูนทักษะตรงกับหน้าที่</p>	<p>ด้านการปฏิบัติงาน</p>	<p>ความมีประสิทธิภาพ</p>	<p>2. ขาดแคลนกำลังพล ที่มีทักษะและความชำนาญ ในการปฏิบัติงาน</p>	<p>- เมื่อบุคลากรเกิดความ ชำนาญงานแล้วลาออก จากราชการ เพื่อไปทำงาน ในหน่วยงานอื่นตามคุณสมบัติ ที่สำเร็จการศึกษาเพิ่มเติม - มีการผลัดเปลี่ยนปรับย้าย ในตำแหน่งนายทหาร แผนที่และนายสิบแผนที่ ทำให้ขาดแคลนบุคลากร ที่มีความชำนาญ</p>	<p>- งานด้านแผนที่เป็นงานเฉพาะและต้องใจผู้ที่มีความ ชำนาญชำนาญ เพื่อคุณภาพและเสถียรภาพของงาน - การโยกย้ายกำลังพลที่มีความชำนาญ เนื่องจาก ภาครัฐ และเอกชนมีความต้องการ บุคลากรที่มีความชำนาญด้านการทำแผนที่ ซึ่งต้องใช้เวลาในการฝึกให้มีความชำนาญ และงบประมาณผลิตบุคลากรสูง จึงเป็รับสมัครบุคลากรที่มีความชำนาญ เข้าไปทำงานในองค์กรของตน</p>

กลุ่มงาน	ประเภทความเสี่ยง	ผลกระทบต่อปริมาณ	ความเสี่ยง	สาเหตุ/ปัจจัยความเสี่ยง	คำอธิบาย/เหตุผลในการระบุความเสี่ยง
<p>เป้าประสงค์ที่ 3 มีการบริหารจัดการที่มีประสิทธิภาพ</p>	<p>ด้านการปฏิบัติงาน</p>	<p>ความมีประสิทธิภาพ</p>	<p>3. ผู้รับบริการร้องเรียนเนื่องจากความล่าช้าในการให้บริการ</p>	<p>สาเหตุ/ปัจจัยความเสี่ยง</p> <ul style="list-style-type: none"> - ขั้นตอนในการให้บริการใช้ระยะเวลาจากมากเกินไป - เจ้าหน้าที่ขาดความชำนาญในการดำเนินการจึงทำให้เกิดความล่าช้าหรือข้อผิดพลาดในการให้บริการ - ผู้รับบริการไม่ได้รับข้อมูลประชาสัมพันธ์ข้อมูลข่าวสารหรือขั้นตอนในการให้บริการ 	<p>คำอธิบาย/เหตุผลในการระบุความเสี่ยง</p> <ul style="list-style-type: none"> - มีขั้นตอนในการให้บริการที่สามารถรวมกันหรือยกเลิกไปได้ จึงควรมีการปรับปรุงขั้นตอนให้มีความสะดวกและลดเวลาดำเนินการ - การที่เจ้าหน้าที่ขาดความชำนาญในการให้บริการนับเป็นความเสี่ยงที่สำคัญต่อความพึงพอใจของผู้รับบริการ
<p>เป้าประสงค์ที่ 4 สำรวจและจัดทำข้อมูลแผนที่และภูมิสารสนเทศที่มีความถูกต้อง ทันสมัย และเชื่อถือได้</p>	<p>ด้านการปฏิบัติงาน</p>	<p>ความมีประสิทธิภาพ</p>	<p>4. ข้อมูลแผนที่ไม่เป็นไปตามมาตรฐานที่กำหนด</p>	<p>สาเหตุ/ปัจจัยความเสี่ยง</p> <ul style="list-style-type: none"> - เจ้าหน้าที่ขาดทักษะและ ความชำนาญในการปฏิบัติงานสำรวจ - ภูมิประเทศ 	<p>คำอธิบาย/เหตุผลในการระบุความเสี่ยง</p> <ul style="list-style-type: none"> - ขั้นตอนในการผลิตแผนที่จำเป็นต้องใช้ผู้ที่มีความรู้ความชำนาญ ซึ่งจะทำได้ข้อมูลที่มีความถูกต้องตามมาตรฐานที่กำหนด - ขั้นตอนในการปฏิบัติงานในการผลิตแผนที่มีความซับซ้อนและมีการตรวจสอบคุณภาพทุกขั้นตอนต้องใช้ระยะเวลาในการผลิตมาก - การเข้าสำรวจข้อมูลแผนที่ในภูมิประเทศที่ยากลำบาก หากเจ้าหน้าที่สำรวจขาดความรู้รับผิดชอบในการปฏิบัติงาน เช่น ละเลยการปฏิบัติงานในบางขั้นตอนก็จะทำให้ข้อมูลคลาดเคลื่อน

กลุ่มงาน	ประเภทความเสี่ยง	ผลกระทบต่อภารกิจ	ความเสี่ยง	สาเหตุ/ปัจจัยความเสี่ยง	คำอธิบาย/เหตุผลในการระบุความเสี่ยง
<p>เป้าประสงค์ที่ 5 สามารถสนับสนุนข้อมูล แผนที่และภูมิสารสนเทศ ได้รวดเร็วตรงกับ ความต้องการ</p>	<p>ด้านการปฏิบัติงาน</p>	<p>ความมีประสิทธิภาพ</p>	<p>5. ไม่สามารถปรับปรุงข้อมูล แผนที่ให้มีความทันสมัย ตามแผนงาน/โครงการ ที่กำหนดไว้</p>	<p>- ไม่ได้รับการจัดสรร งบประมาณในการ ดำเนินการปรับปรุง ข้อมูลแผนที่ - การวางแผนการปฏิบัติงาน ไม่ครอบคลุมทำให้เกิด อุปสรรคในการดำเนินงาน</p>	<p>- ภูมิประเทศมีการเปลี่ยนแปลงอย่างรวดเร็ว ทำให้ข้อมูลแผนที่และข้อมูลภูมิสารสนเทศ ไม่ทันสมัย ผท.ทหาร จึงกำหนดแผนการ ปรับปรุงตามวงรอบ เพื่อให้ข้อมูลแผนที่และ ข้อมูลภูมิสารสนเทศมีความทันสมัยเป็นปัจจุบัน - หน่วยภาครัฐและเอกชนมีความต้องการข้อมูล แผนที่และข้อมูลภูมิสารสนเทศที่ทันสมัย ถูกต้อง ตามเกณฑ์มาตรฐานที่กำหนด ทำให้มีความ จำเป็นขอรับการสนับสนุนงบประมาณให้ สามารถดำเนินการได้ตามเป้าหมายที่กำหนด</p>

ตารางที่ 2 เกณฑ์มาตรฐานของระดับโอกาสที่จะเกิดความเสียหาย

ชื่อความเสี่ยง 1 ไม่สามารถดำเนินการซ่อมบำรุงหรือจัดหาเครื่องมือสำรวจและทำแผนที่ที่ทันสมัยได้ตามแผนที่กำหนด

ระดับ	โอกาสที่จะเกิด	คำอธิบาย
5	สูงมาก	มากกว่าร้อยละ 20
4	สูง	ร้อยละ 16 - 20
3	ปานกลาง	ร้อยละ 11 - 15
2	น้อย	ร้อยละ 6 - 10
1	น้อยมาก	น้อยกว่าร้อยละ 5

ตารางที่ 3 เกณฑ์มาตรฐานระดับความรุนแรงของผลกระทบ

ชื่อความเสี่ยง 1 ไม่สามารถดำเนินการซ่อมบำรุงหรือจัดหาเครื่องมือสำรวจและทำแผนที่ที่ทันสมัยได้ตามแผนที่กำหนด

ระดับ	ผลกระทบ	คำอธิบาย
5	รุนแรงที่สุด	ดำเนินการส่งมอบเครื่องมือสำรวจและทำแผนที่ไม่แล้วเสร็จตามสัญญา
4	ค่อนข้างรุนแรง	-
3	ปานกลาง	-
2	น้อย	-
1	น้อยมาก	ดำเนินการส่งมอบเครื่องมือสำรวจและทำแผนที่ภายในวันที่กำหนดไว้ในสัญญา

ตารางที่ 2 เกณฑ์มาตรฐานของระดับโอกาสที่จะเกิดความเสียหาย

ชื่อความเสี่ยง 2 ขาดแคลนกำลังพลที่มีทักษะและความชำนาญในการปฏิบัติงาน

ระดับ	โอกาสที่จะเกิด	คำอธิบาย
5	สูงมาก	มากกว่าร้อยละ 25
4	สูง	ร้อยละ 21 - 25
3	ปานกลาง	ร้อยละ 16 - 20
2	น้อย	ร้อยละ 11 - 15
1	น้อยมาก	น้อยกว่าร้อยละ 10

ตารางที่ 3 เกณฑ์มาตรฐานระดับความรุนแรงของผลกระทบ

ชื่อความเสี่ยง 2 ขาดแคลนกำลังพลที่มีทักษะและความชำนาญในการปฏิบัติงาน

ระดับ	ผลกระทบ	คำอธิบาย
5	รุนแรงที่สุด	ไม่สามารถทำการผลิตข้อมูลแผนที่สำหรับให้บริการได้
4	ค่อนข้างรุนแรง	สามารถผลิตข้อมูลแผนที่สำหรับให้บริการได้ แต่ความถูกต้องไม่เป็นไปตามมาตรฐานที่กำหนด
3	ปานกลาง	สามารถผลิตข้อมูลแผนที่สำหรับให้บริการได้ แต่เสร็จช้ากว่าแผนที่กำหนดมาก
2	น้อย	สามารถผลิตข้อมูลแผนที่สำหรับให้บริการได้ตามแผนที่กำหนด แต่เสร็จช้ากว่าแผนที่กำหนดเล็กน้อย
1	น้อยมาก	สามารถผลิตข้อมูลแผนที่สำหรับให้บริการได้ตามแผนที่กำหนด

ตารางที่ 2 เกณฑ์มาตรฐานของระดับโอกาสที่จะเกิดความเสี่ยง

ชื่อความเสี่ยง 3 ผู้รับบริการร้องเรียนเนื่องจากได้รับความล่าช้าในการให้บริการ

ระดับ	โอกาสที่จะเกิด	คำอธิบาย
5	สูงมาก	มากกว่าร้อยละ 6
4	สูง	ร้อยละ 5 - 6
3	ปานกลาง	ร้อยละ 4 - 5
2	น้อย	ร้อยละ 2 - 3
1	น้อยมาก	น้อยกว่าร้อยละ 1

ตารางที่ 3 เกณฑ์มาตรฐานระดับความรุนแรงของผลกระทบ

ชื่อความเสี่ยง 3 ผู้รับบริการร้องเรียนเนื่องจากได้รับความล่าช้าในการให้บริการ

ระดับ	ผลกระทบ	คำอธิบาย
5	รุนแรงที่สุด	ผู้รับบริการมีความไม่เชื่อมั่นในการให้บริการของ ผท.ทหาร
4	ค่อนข้างรุนแรง	-
3	ปานกลาง	ผู้รับบริการเริ่มจะไม่เชื่อมั่นในการให้บริการของ ผท.ทหาร
2	น้อย	-
1	น้อยมาก	ไม่ส่งผลกระทบ

ตารางที่ 2 เกณฑ์มาตรฐานของระดับโอกาสที่จะเกิดความเสียหาย

ข้อความเสี่ยง 5 ไม่สามารถปรับปรุงข้อมูลแผนที่และข้อมูลภูมิสารสนเทศให้มีความทันสมัยตามแผนงาน/โครงการที่กำหนด

ระดับ	โอกาสที่จะเกิด	คำอธิบาย
5	สูงมาก	ข้อมูลแผนที่ไม่ปรับปรุง ระยะเวลา 9 ปี
4	สูง	ข้อมูลแผนที่ไม่ปรับปรุง ระยะเวลา 8 ปี
3	ปานกลาง	ข้อมูลแผนที่ไม่ปรับปรุง ระยะเวลา 7 ปี
2	น้อย	ข้อมูลแผนที่ไม่ปรับปรุง ระยะเวลา 6 ปี
1	น้อยมาก	ข้อมูลแผนที่ไม่ปรับปรุง ระยะเวลา 5 ปี

ตารางที่ 3 เกณฑ์มาตรฐานระดับความรุนแรงของผลกระทบ

ข้อความเสี่ยง 5 ไม่สามารถปรับปรุงข้อมูลแผนที่และข้อมูลภูมิสารสนเทศให้มีความทันสมัยตามแผนงาน/โครงการที่กำหนด

ระดับ	ผลกระทบ	คำอธิบาย
5	รุนแรงที่สุด	มากกว่าร้อยละ 25
4	ค่อนข้างรุนแรง	ร้อยละ 21 - 25
3	ปานกลาง	ร้อยละ 16 - 20
2	น้อย	ร้อยละ 11 - 15
1	น้อยมาก	น้อยกว่าร้อยละ 10

ตารางที่ 2 เกณฑ์มาตรฐานของระดับโอกาสที่จะเกิดความเสียหาย

ชื่อความเสี่ยง 4 ข้อมูลแผนที่ไม่เป็นไปตามมาตรฐานที่กำหนด

ระดับ	โอกาสที่จะเกิด	คำอธิบาย
5	สูงมาก	มากกว่าร้อยละ 25
4	สูง	ร้อยละ 21 - 25
3	ปานกลาง	ร้อยละ 16 - 20
2	น้อย	ร้อยละ 11 - 15
1	น้อยมาก	น้อยกว่าร้อยละ 10

ตารางที่ 3 เกณฑ์มาตรฐานระดับความรุนแรงของผลกระทบ

ชื่อความเสี่ยง 4 ข้อมูลแผนที่ไม่เป็นไปตามมาตรฐานที่กำหนด

ระดับ	ผลกระทบ	คำอธิบาย
5	รุนแรงที่สุด	ผู้รับบริการไม่เชื่อมั่นในมาตรฐานของข้อมูลและไม่กลับมาขอรับบริการอีก
4	ค่อนข้างรุนแรง	ผู้รับบริการไม่เชื่อมั่นในมาตรฐานของข้อมูลแต่ยังมาขอรับบริการอยู่
3	ปานกลาง	ผู้รับบริการเริ่มไม่เชื่อมั่นในมาตรฐานของข้อมูลแต่ยังมาขอรับบริการอยู่
2	น้อย	ผู้รับบริการพบข้อผิดพลาดแต่ยังเชื่อมั่นในมาตรฐานของข้อมูล
1	น้อยมาก	ไม่ส่งผลกระทบ

ตารางที่ 4 แผนภูมิความเสี่ยง (RISK MATRIX)

แผนภูมิความเสี่ยงของ ผท.ทหาร ประจำปีงบประมาณ พ.ศ.2563 (ก่อนการจัดการความเสี่ยง)

โอกาส ผลกระทบ	น้อยมาก (1)	น้อย (2)	ปานกลาง (3)	สูง (4)	สูงมาก (5)
รุนแรงที่สุด (5)	1 5 3	1 10 3	15	20	25
ค่อนข้างรุนแรง (4)	4 4	8 4	12	16	20
ปานกลาง (3)	3	6	9	12	15
น้อย (2)	2 5	2 4 5	6	8	10
น้อยมาก (1)	1	2	3	4	5

- ① ไม่สามารถดำเนินการซ่อมบำรุงหรือจัดหาเครื่องมือสำรวจและทำแผนที่ที่ทันสมัยได้แล้วเสร็จตามแผนที่กำหนด
- ② ขาดแคลนกำลังพลที่มีทักษะและความชำนาญในการปฏิบัติงาน
- ③ ผู้รับบริการร้องเรียนเนื่องจากได้รับความล่าช้าในการให้บริการ
- ④ ข้อมูลแผนที่ไม่เป็นไปตามมาตรฐานที่กำหนด
- ⑤ ไม่สามารถปรับปรุงข้อมูลแผนที่ให้มีความทันสมัยได้ตามแผนงาน/โครงการที่กำหนด

ตารางที่ 5 การวิเคราะห์ระดับความเสี่ยง

กลุ่มงาน	ประเภทความเสี่ยง	ผลกระทบภายนอก	ความเสี่ยง	สาเหตุที่ปัจจัยความเสี่ยง	ผลการประเมินความเสี่ยง				
					โอกาส	ผลกระทบ	ระดับความเสี่ยง	ลำดับความสำคัญ	
<p>กลุ่มงาน : การพัฒนาขีดความสามารถในการสนับสนุน และให้บริการข้อมูลแผนที่และภูมิสารสนเทศ</p>									
<p>เป้าประสงค์ที่ 1 ผท.ทหาร มีเครื่องมือที่มี ขีดความสามารถในการ สํารวจและทำแผนที่ทันสมัย และใช้งานได้อย่างต่อเนื่อง</p>	<p>ด้านการปฏิบัติงาน</p>	<p>ความมีประสิทธิภาพ</p>	<p>1. ไม่สามารถดำเนินการ ซ่อมบำรุงหรือจัดหา เครื่องมือสํารวจและ ทำแผนที่ทันสมัย ได้แล้วเสร็จตามแผน ที่กำหนด</p> <p>2. ขาดแคลนกำลังพลที่มี ทักษะและความชำนาญ ในการปฏิบัติงาน</p>	<p>- กระบวนการจัดหาเครื่องมือ สํารวจและทำแผนที่เกิดความล่าช้า ในการดำเนินการในแต่ละขั้นตอน</p>	2	5	10	1	
<p>เป้าประสงค์ที่ 2 กำลังพลได้รับการฝึกฝน และเพิ่มพูนทักษะ ตรงกับหน้าที่</p>	<p>ด้านการปฏิบัติงาน</p>	<p>ความมีประสิทธิภาพ</p>		<p>- เมื่อบุคลากรเกิดความชำนาญ แล้วลาออกจากราชการ เพื่อไป ทำงานในหน่วยงานอื่นตามคุณสมบัติ ที่สำเร็จการศึกษาเพิ่มเติม - มีการผลัดเปลี่ยนปรับเปลี่ยน ในตำแหน่งนายทหารแผนกที่ และนายสิบแผนกที่ ทำให้ขาดแคลน บุคลากรที่มีความชำนาญ</p>	2	2	4	5	

กลุ่มงาน	ประเภทความเสี่ยง	หลักการประเมินความเสี่ยง	ผลกระทบ	โอกาส	สถานะ/ปัจจัยความเสี่ยง	ผลการประเมินความเสี่ยง		
						ระดับความเสี่ยง	ลำดับความสำคัญ	
<p>เป้าประสงค์ที่ 2</p> <p>มีการบริหารจัดการที่มีประสิทธิภาพ</p>	<p>ด้านการปฏิบัติงาน</p>	<p>ความมีประสิทธิภาพ</p>	<p>3. ผู้รับบริการร้องเรียนเนื่องจากได้รับความล่าช้าในการให้บริการ</p>	<p>2</p>	<p>- ขั้นตอนในการให้บริการใช้ระยะเวลานานเกินไป</p> <p>- เจ้าหน้าที่ขาดความชำนาญในการดำเนินการจึงทำให้เกิดความล่าช้าหรือข้อผิดพลาดในการให้บริการ</p> <p>- ผู้รับบริการไม่ได้รับการประชาสัมพันธ์ข้อมูลข่าวสารหรือขั้นตอนในการให้บริการ</p>	<p>5</p>	<p>10</p>	<p>2</p>
<p>เป้าประสงค์ที่ 4</p> <p>สำรวจและจัดทำข้อมูลแผนที่และภูมิสารสนเทศที่มีความถูกต้องทันสมัยและเชื่อถือได้</p>	<p>ด้านการปฏิบัติงาน</p>	<p>ความมีประสิทธิภาพ</p>	<p>4. ข้อมูลแผนที่ไม่เป็นไปตามมาตรฐานที่กำหนด</p>	<p>2</p>	<p>- เจ้าหน้าที่ขาดทักษะและความชำนาญในการปฏิบัติงานสำรวจในภูมิประเทศ</p>	<p>4</p>	<p>8</p>	<p>3</p>
<p>เป้าประสงค์ที่ 5</p> <p>สามารถสนับสนุนข้อมูลแผนที่และภูมิสารสนเทศได้รวดเร็วตรงกับความต้องการ</p>	<p>ด้านการปฏิบัติงาน</p>	<p>ความมีประสิทธิภาพ</p>	<p>5. ไม่สามารถปรับปรุงข้อมูลแผนที่ใหม่ ความทันสมัยได้ตามแผนงาน/โครงการที่กำหนด</p>	<p>2</p>	<p>- ไม่ได้รับการจัดสรรงบประมาณในการดำเนินการปรับปรุงข้อมูลแผนที่</p> <p>- การวางแผนการปฏิบัติงานไม่ครอบคลุมทำให้เกิดอุปสรรคในการดำเนินงาน</p>	<p>2</p>	<p>4</p>	<p>4</p>

ตารางที่ 6 การจัดการความเสี่ยง

กลุ่มงาน	ประเภทความเสี่ยง	ผลกระทบมาก/น้อย	ความเสี่ยง	สาเหตุ/ปัจจัยความเสี่ยง	ผลการประเมินความเสี่ยง				การจัดการความเสี่ยง
					โอกาส	ผลกระทบ	ระดับความเสี่ยง	ลำดับความสำคัญ	
<p>กลุ่มงาน : การพัฒนาขีดความสามารถในการสนับสนุน และให้บริการข้อมูลแผนที่และภูมิสารสนเทศ</p>									
<p>เป้าประสงค์ที่ 1 มท. ทหาร มีเครื่องมือที่มีขีดความสามารถในการสำรวจและทำแผนที่ที่ทันสมัย และใช้งานได้อย่างต่อเนื่อง</p>	<p>ด้านการปฏิบัติงาน</p>	<p>ความมีประสิทธิภาพ</p>	<p>1. ไม่สามารถดำเนินการซ่อมบำรุงหรือจัดหาเครื่องมือสำรวจและทำแผนที่ที่ทันสมัยได้แล้วเสร็จตามแผนที่กำหนด</p>	<p>- กระบวนการจัดหาเครื่องมือสำรวจและทำแผนที่เกิดความล่าช้าในการดำเนินการในแต่ละขั้นตอน</p>	2	5	10	1	ลดความเสี่ยง
<p>เป้าประสงค์ที่ 2 กำลังพลได้รับการฝึกฝนและเพิ่มพูนทักษะตรงกับหน้าที่</p>	<p>ด้านการปฏิบัติงาน</p>	<p>ความมีประสิทธิภาพ</p>	<p>2. ขาดแคลนกำลังพลที่มีทักษะและความชำนาญในการปฏิบัติงาน</p>	<p>- เมื่อบุคลากรเกิดความชำนาญงานแล้วลาออกจากราชการเพื่อไปทำงานในหน่วยงานอื่นตามคุณวุฒิที่สำเร็จการศึกษาเพิ่มเติม - มีการผลัดเปลี่ยนปรับย้ายในตำแหน่งนายทหารแผนกที่และนายสิบแผนกที่ ทำให้ขาดแคลนบุคลากรที่มีความชำนาญ</p>	2	2	4	5	ลดความเสี่ยง

กลุ่มงาน	ประเภทความเสี่ยง	ผลกระทบ	ความเสียหาย	สาเหตุ/ปัจจัยความเสี่ยง	ผลการประเมินความเสี่ยง				การจัดการ ความเสี่ยง
					โอกาส	ผล กระทบ	ระดับ ความ เสี่ยง	ลำดับ ความ สำคัญ	
เป้าประสงค์ที่ 3 มีการบริหารจัดการ ที่มีประสิทธิภาพ	ด้านการปฏิบัติงาน	ความมีประสิทธิภาพ	3. ผู้บริการร้องเรียน เนื่องจากได้รับความล่าช้า ในการให้บริการ	<ul style="list-style-type: none"> - ขั้นตอนในการให้บริการ ใช้เวลานานเกินไป - เจ้าหน้าที่ขาดความชำนาญ ในการดำเนินการ จึงทำให้ เกิดความล่าช้าหรือข้อผิดพลาด ในการให้บริการ - ผู้บริการไม่ได้รับการ ประชาสัมพันธ์ข้อมูลข่าวสาร หรือขั้นตอนในการให้บริการ 	2	5	10	2	ลด ความเสี่ยง
เป้าประสงค์ที่ 4 สำรวจและจัดทำข้อมูล แผนที่และภูมิสารสนเทศ ที่มีความถูกต้องทันสมัย และเชื่อถือได้	ด้านการปฏิบัติงาน	ความมีประสิทธิภาพ	5. ข้อมูลแผนที่ไม่เป็นไป ตามมาตรฐานที่กำหนด	<ul style="list-style-type: none"> - เจ้าหน้าที่ขาดทักษะและ ความชำนาญในการปฏิบัติงาน สำรวจในภูมิประเทศ 	2	4	8	3	ลด ความเสี่ยง
เป้าประสงค์ที่ 5 สามารถสนับสนุนข้อมูล แผนที่และภูมิสารสนเทศ ได้รวดเร็วตรงกับ ความต้องการ	ด้านการปฏิบัติงาน	ความมีประสิทธิภาพ	6. ไม่สามารถปรับปรุง ข้อมูลแผนที่ให้มี ความทันสมัยได้ตาม แผนงาน/โครงการ ที่กำหนด	<ul style="list-style-type: none"> - ไม่ได้รับการจัดสรร งบประมาณในการดำเนินการ ปรับปรุงข้อมูลแผนที่ - การวางแผนการปฏิบัติงาน ไม่ครอบคลุมทำให้เกิดอุปสรรค ในการดำเนินงาน 	2	2	4	4	ลด ความเสี่ยง

ตารางที่ 7 กิจกรรมควบคุม

ระดับความเสี่ยง	ความเสี่ยง	กิจกรรมตามแนวทางการจัดการความเสี่ยง	เป้าหมาย/ผลสำเร็จของการดำเนินงานตามแนวทางการจัดการความเสี่ยง	ช่วงเวลาดำเนินการ	ผู้รับผิดชอบ	งบประมาณ
1	ไม่สามารถดำเนินการซ่อมบำรุงหรือจัดหาเครื่องมือสำรวจและทำแผนที่ที่ทันสมัยได้แล้วเสร็จตามแผนที่กำหนด	- จัดเจ้าหน้าที่ในการประสานงานและกำกับดูแลให้แผนงาน/โครงการสามารถดำเนินการได้ตามแผนพร้อมทั้งรายงานผลการดำเนินการ	ร้อยละ 100	ต.ค.62 – ก.ย.63	ส่วนราชการ ผท.ทหาร	-
2	ผู้รับบริการร้องเรียนเนื่องจากได้รับความล่าช้าในการให้บริการ	- จัดทำช่องทางในการประชาสัมพันธ์งานบริการของ ผท.ทหาร - กำชับให้เจ้าหน้าที่ปฏิบัติตามขอบเขตอำนาจหน้าที่ ให้เกิดความชำนาญในการปฏิบัติงาน	ร้อยละ 100	ต.ค.62 – ก.ย.63	กบอ.ฯ ศขผ.ฯ กคผ.ฯ	-
3	ข้อมูลแผนที่ไม่เป็นไปตามมาตรฐานที่กำหนด	- จัดการฝึกอบรมเพิ่มเติม เพื่อให้กำลังพลมีความรู้และทักษะตรงกับหน้าที่ในการปฏิบัติงาน - จัดทำคู่มือการปฏิบัติงาน	ร้อยละ 100	ต.ค.62 – ก.ย.63	กทผ.ผท.ทหาร กตพ.ผท.ทหาร กบอ.ผท.ทหาร ภกศ.ผท.ทหาร	-
4	ไม่สามารถปรับปรุงข้อมูลแผนที่ใหม่ ความทันสมัยได้ตาม แผนงาน/โครงการที่กำหนด	จัดทำแผนดำเนินงาน (Timeline) และกำหนดให้มีการติดตามความก้าวหน้าของแผนงาน/โครงการ รายงานให้ สน.ส่วนราชการ ทราบ	ร้อยละ 100	ต.ค.62 – ก.ย.63	กทผ.ผท.ทหาร กตพ.ผท.ทหาร กบอ.ผท.ทหาร ภกศ.ผท.ทหาร	-
5	ขาดแคลนกำลังพลที่มีทักษะและความชำนาญในการปฏิบัติงาน	- อบรมเจ้าหน้าที่ให้มีขีดความสามารถปฏิบัติหน้าที่ทดแทนกันได้ - จัดทำคู่มือปฏิบัติงาน - เสนอขอบรรจุกำลังพลให้เพียงพอต่อการปฏิบัติงาน	ร้อยละ 100	ต.ค.62 – ก.ย.63	ส่วนราชการ ผท.ทหาร	-